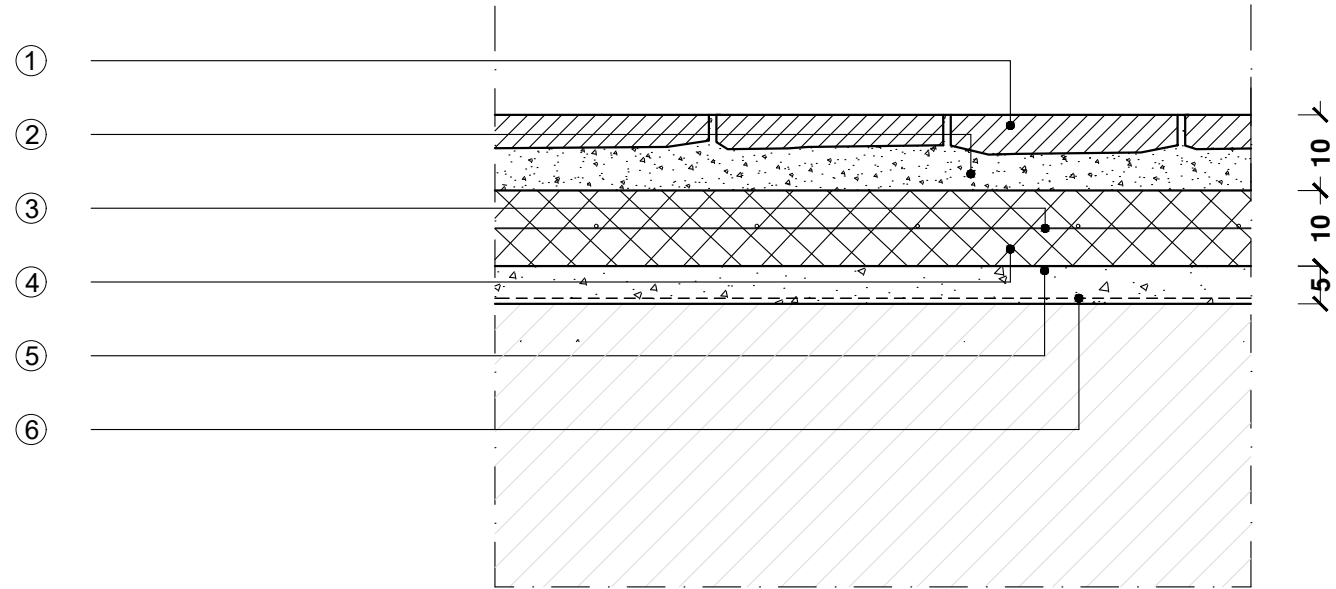
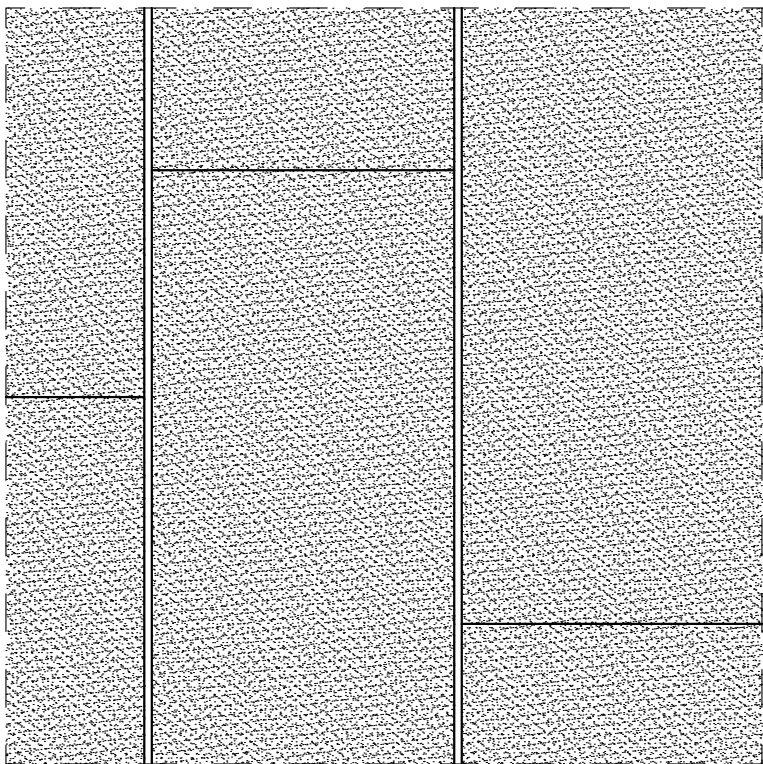


5.13 / 5.14

Nuovo marciapiede Q in lastre (larghezza 40 cm) in porfido su marciapiede esistente

Nuovo marciapiede Q in lastre (larghezza 40 cm) in porfido su strada esistente



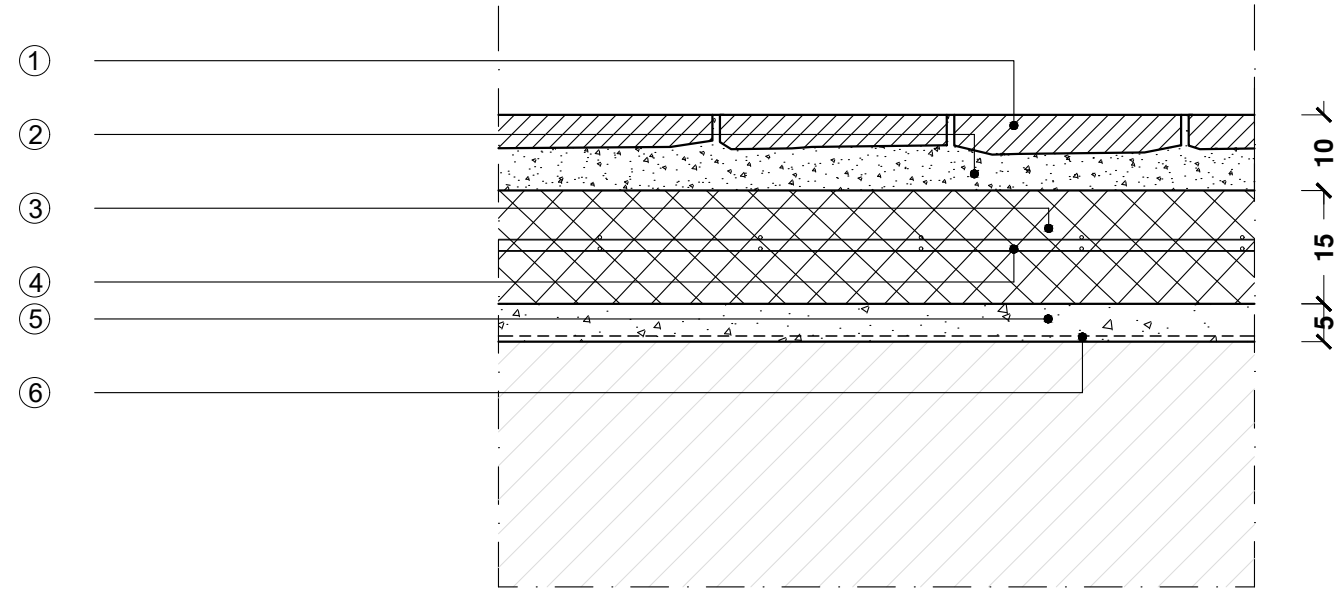
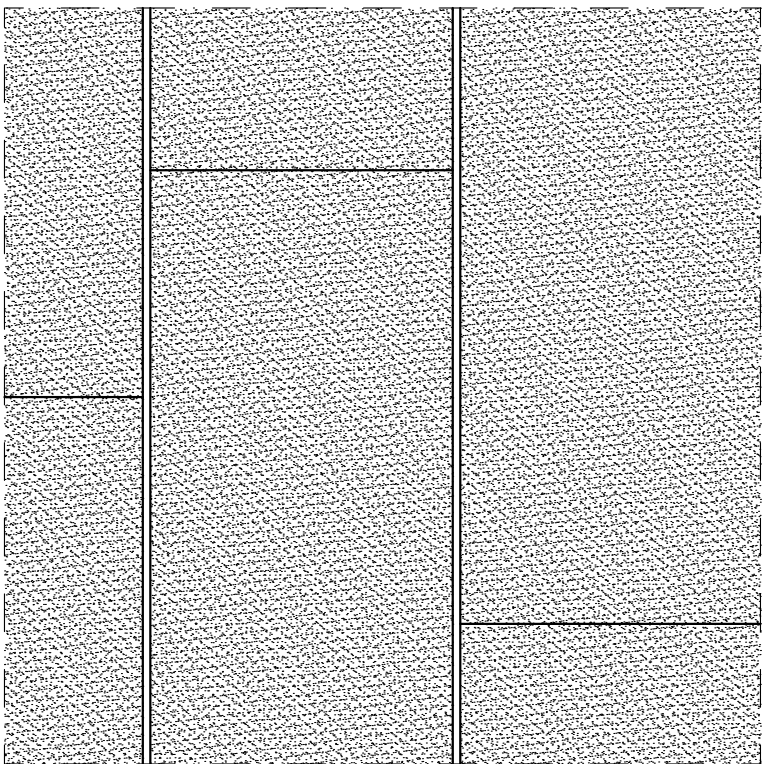
	descrizione	codice
⑥	Rullatura	1U.04.130.0010
⑤	Mista cementata	
④	Massetto di sottofondo in calcestruzzo	1U.04.130.0020.a
③	Rete in acciaio elettrosaldata	1C.04.450.0020
②	Malta di allettamento	B.21.30.0005.010
①	Lastre in porfido 2/5 cm	

5.15
5.16 / 5.19

Nuovo marciapiede carrabile Q in fasce di porfido larghe su marciapiede esistente

Nuovo marciapiede carrabile Q in fasce di porfido larghe su strada esistente

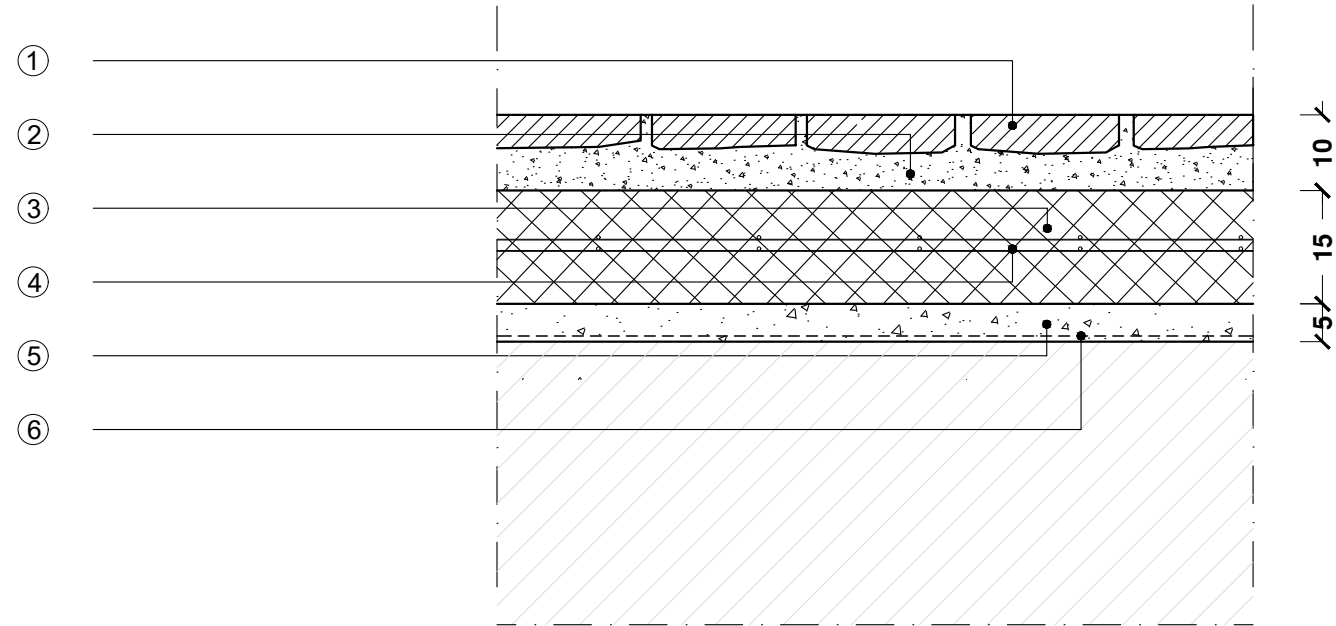
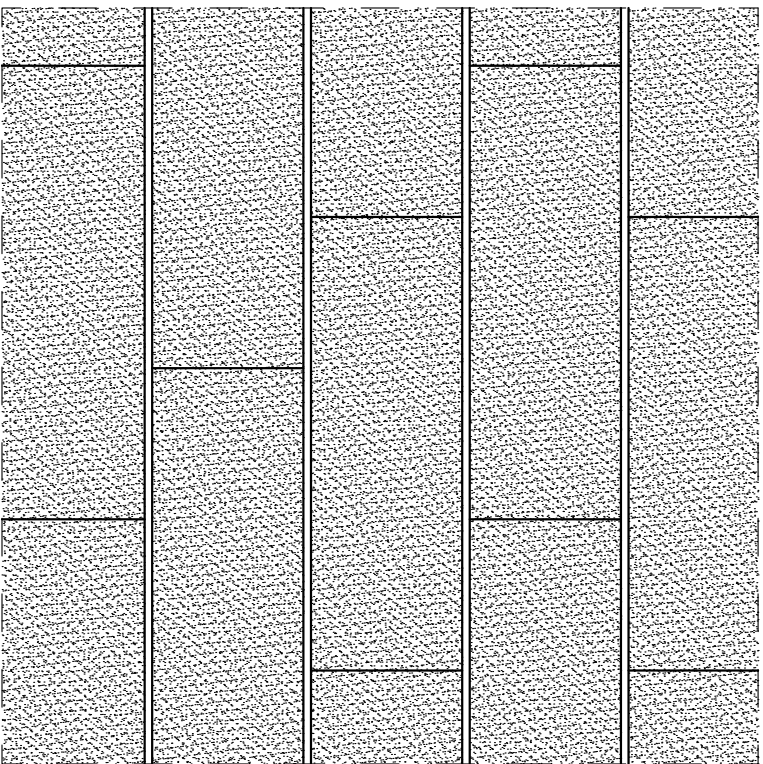
Nuovo marciapiede carrabile R in fasce di porfido larghe su strada esistente



	descrizione	codice
⑥	Rullatura	1U.04.130.0010
⑤	Mista cementata	
④	Massetto di sottofondo in calcestruzzo	1U.04.130.0020.a
③	Rete in acciaio elettrosaldata	1C.04.450.0020
②	Malta di allettamento	B.21.30.0005.010
①	Lastre in porfido 2/5 cm	

5.18

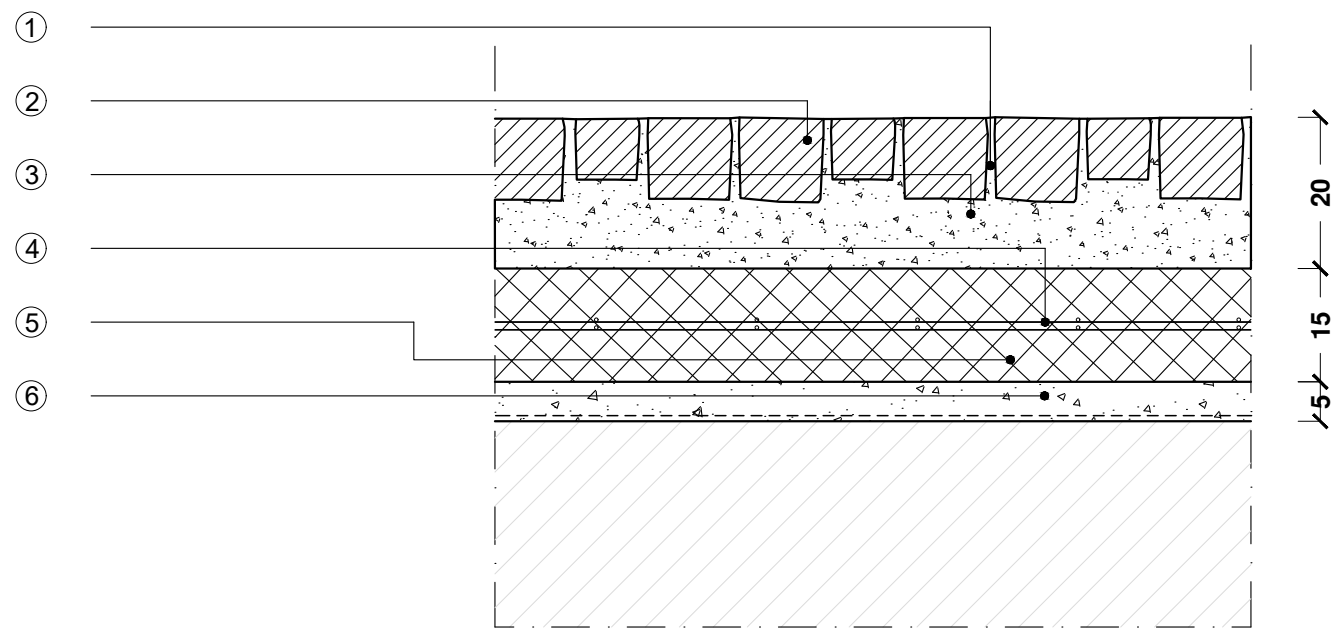
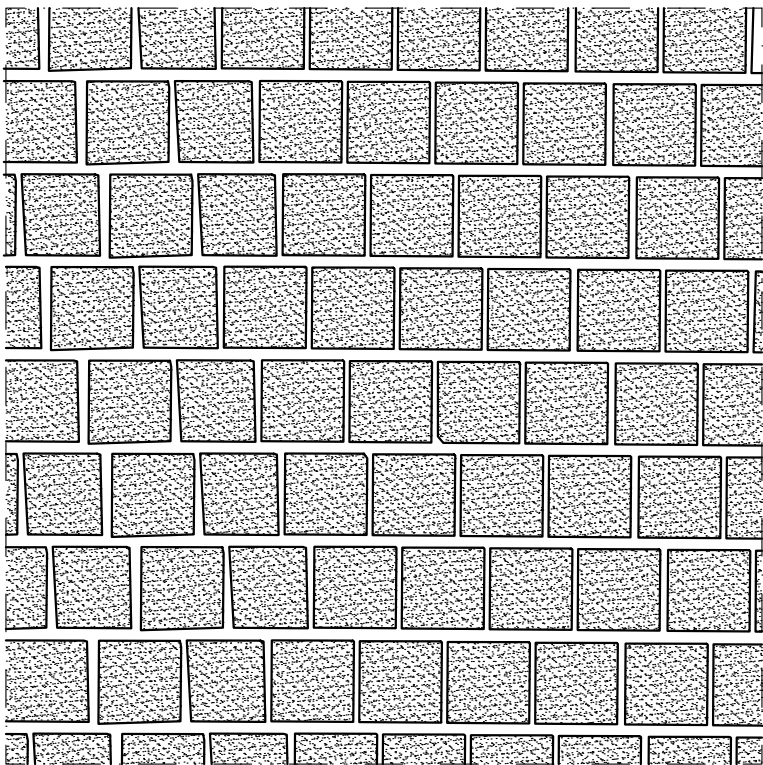
Nuovo marciapiede carrabile R in lastre (larghezza 20 cm) in porfido su strada esistente



	descrizione	codice
⑥	Rullatura	1U.04.130.0010
⑤	Mista cementata	
④	Massetto di sottofondo in calcestruzzo	1U.04.130.0020.a
③	Rete in acciaio elettrosaldata	1C.04.450.0020
②	Malta di allettamento	B.21.30.0005.010
①	Lastre in porfido 2/5 cm	

5.20

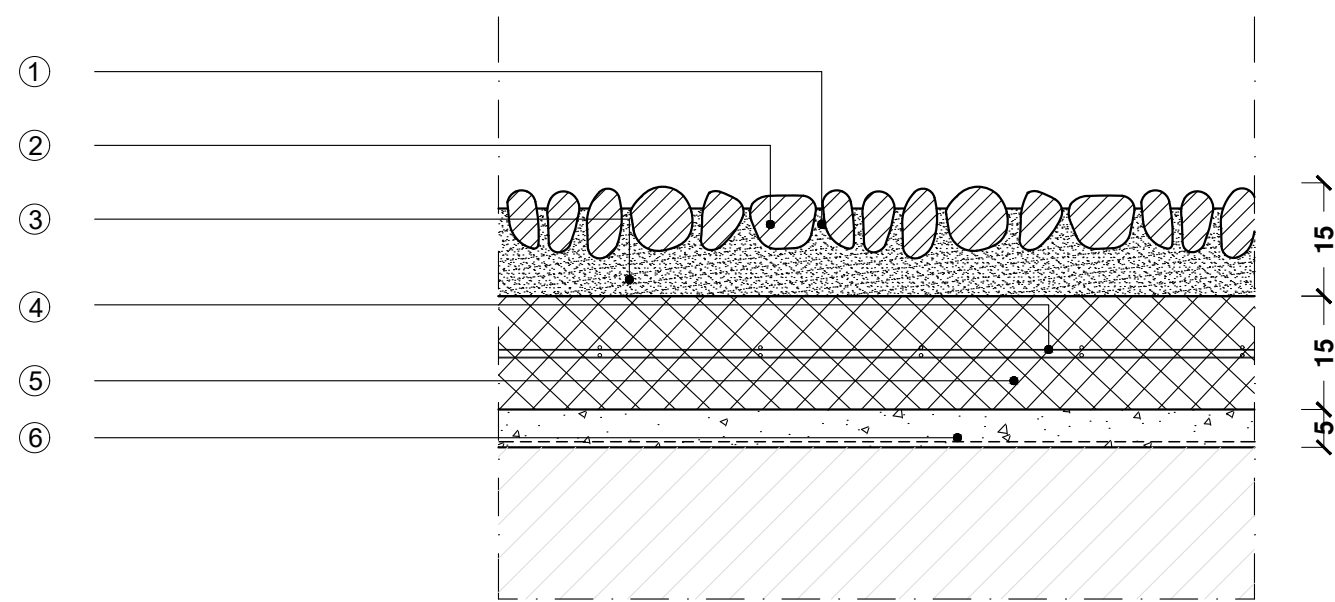
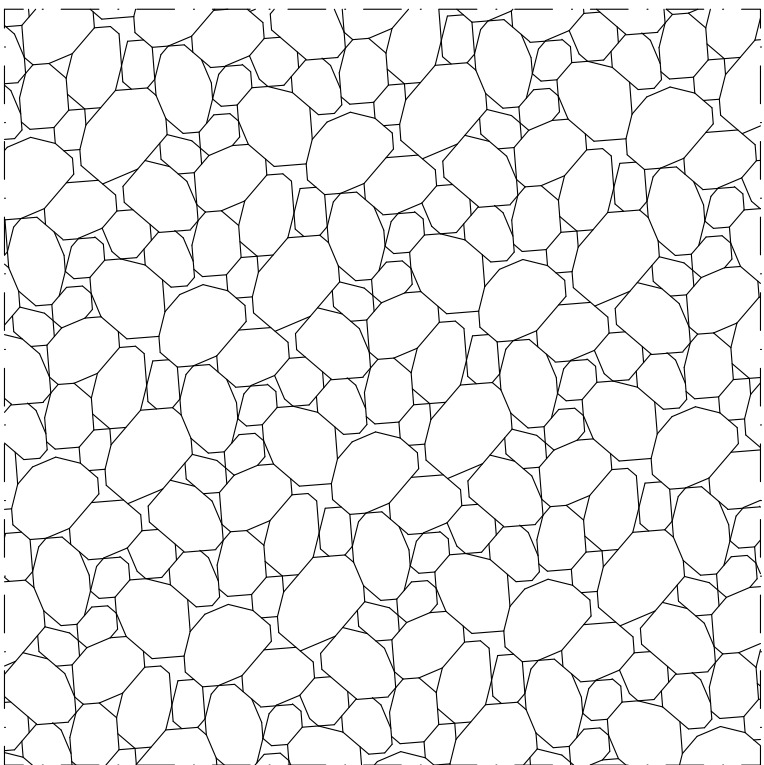
Nuovo attraversamento in cubetti di porfido a carrè su strada esistente



	descrizione	codice
⑥	Mista cementata	1U.04.130.0010
⑤	Massetto di sottofondo in calcestruzzo	1U.04.130.0020.a
④	Doppia rete in acciaio elettrosaldata	1C.04.450.0020
③	Sottofondo in graniglia	1C.16.050.0040
②	Cubetti di in porfido di spessore cm 8/10	1C.16.050.0030.c
①	Sigillante in resina EP su sottofondo in spezzato di pietra	B.21.30.0017.005

5.21

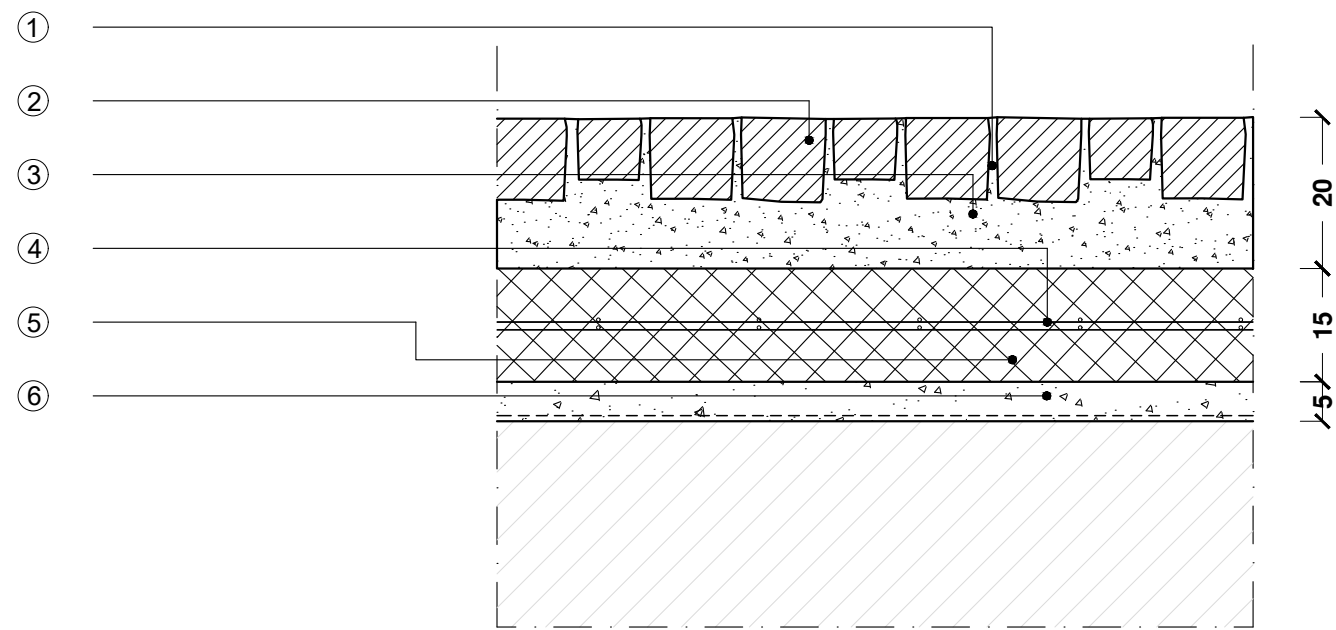
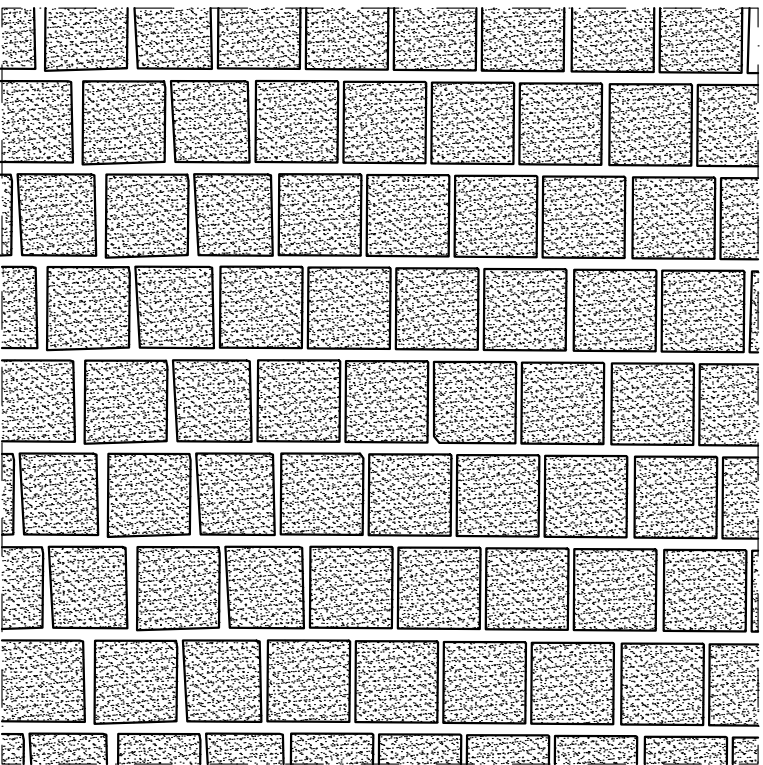
Nuovo spartitraffico in rizzata su strada esistente



	descrizione	codice
⑥	Sottofondo in sabbia e ghiaia	1U.04.130.0010
⑤	Massetto di sottofondo in calcestruzzo	1U.04.130.0020.a
④	Doppia rete in acciaio elettrosaldata in opera	1C.04.450.0020
③	Sabbia e cemento	1U.04.310.0160.a
②	Ciottoli pezzatura ca cm 6/8	
①	Sigillante in resina EP su sottofondo in spezzato di pietra	B.21.30.0017.005

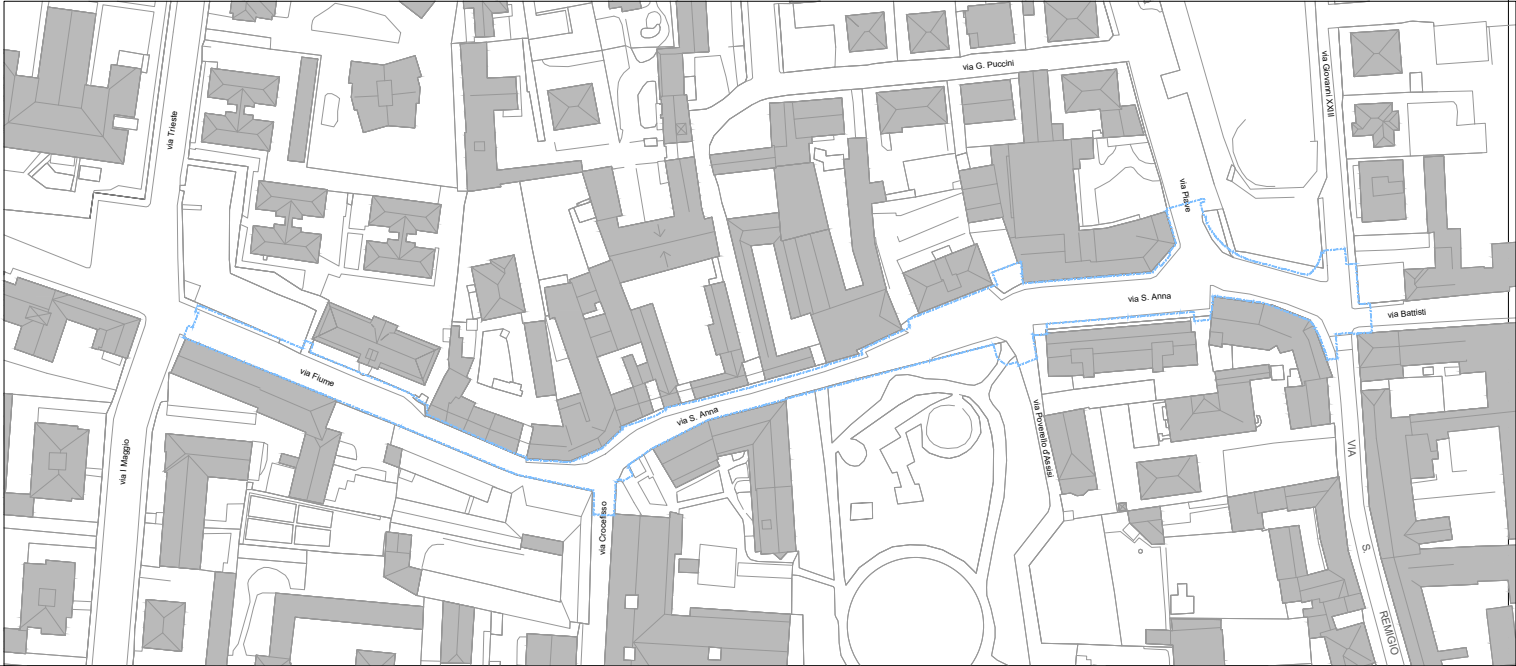
5.22

Nuovo dosso in cubetti di beola grigia 8/10 cm su strada esistente



	descrizione	codice
⑥	Mista cementata	1U.04.130.0010
⑤	Massetto di sottofondo in calcestruzzo	1U.04.130.0020.a
④	Doppia rete in acciaio elettrosaldata	1C.04.450.0020
③	Sottofondo in graniglia	1C.16.050.0040
②	Cubetti di in beola di spessore cm 8/10	1C.16.050.0040
①	Sigillante in resina EP su sottofondo in spezzato di pietra	B.21.30.0017.005

KEYPLAN



PROGETTO DEFINITIVO-ESECUTIVO, DIREZIONE LAVORI, COORDINAMENTO DELLA SICUREZZA DI OPERE DI MANUTENZIONE DELLE STRADE E DEI MARCIAPIEDI COMUNALI

PROGETTO DEFINITIVO/ESECUTIVO

N. TAVOLA	TITOLO TAVOLA	
	Dettagli costruttivi	
DE20b	DATA	CIG/CUP
	Aprile 2021	
	SCALA	CODICE ELABORATO
	1:10	

VERSIONE	DATA	DESCRIZIONE	DIS.	CONTR.	APPR.

PROGETTISTI		TIMBRI E FIRME	
PROGETTISTA		CONSULENTE TECNICO	
ing. PAOLA ROSA Ordine degli ingegneri della Prov. di Lodi (n. 90)		ing. ALESSANDRO TREVISAN Ordine degli Architetti, Pianificatori, Paesaggisti e Conservatori della Prov. di Pavia (n. 500)	
		COLLABORATORI	
		arch. ILARIA BELOTTI Ordine degli Architetti, Pianificatori, Paesaggisti e Conservatori della Prov. di Brescia (n. 3421)	
		dott. pt. CHIARA GRUPPO Ordine degli Architetti, Pianificatori, Paesaggisti e Conservatori della Prov. di Monza e della Brianza (n. 2417)	
		arch. MATTEO LORENZO	